



MAISON

CRÉATION

INNOVATION

MAISON
DE LA
CRÉATION
ET DE
L'INNOVATION

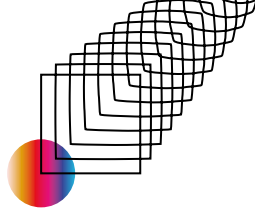
UGA
Université
Grenoble Alpes

La Maison de la Création
et de l'Innovation (MaCI) est
une plateforme technologique
d'expérimentation en sciences
humaines et sociales.

Elle dispose d'espaces et
d'équipements permettant
de développer de nouvelles
pratiques de recherche,
de pédagogie et de
coopération autour des
thématiques de la création
et de l'innovation.



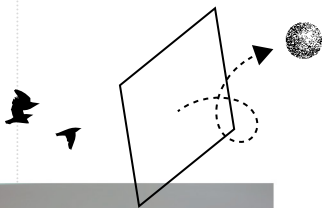
UNE PLATEFORME POUR CULTIVER LES IDÉES ET IMAGINER DEMAIN



Pensée pour les différents besoins de ses utilisateurs, la MaCI est un dispositif scientifique pour innover, apprendre et entreprendre.

Elle a pour mission d'accueillir des projets et des équipes qui justifient d'un besoin d'utilisation des plateformes et répondant aux objectifs suivants :

- + contribuer à une recherche et une formation de haut niveau scientifique et de portée internationale ;
- + renforcer les liens entre recherche, formation et valorisation ;
- + promouvoir l'interdisciplinarité, la transversalité et les méthodes participatives ;
- + porter des coopérations avec des partenaires académiques et non académiques ;
- + développer la formation par la recherche, l'action et l'expérimentation, prioritairement de niveau master et doctorat ;
- + s'inscrire dans les thématiques de l'innovation, de la créativité et du design, des transitions, de la création artistique (cinéma, danse, cirque, théâtre, écritures), des rapports santé/société, en lien avec les structures hébergées.





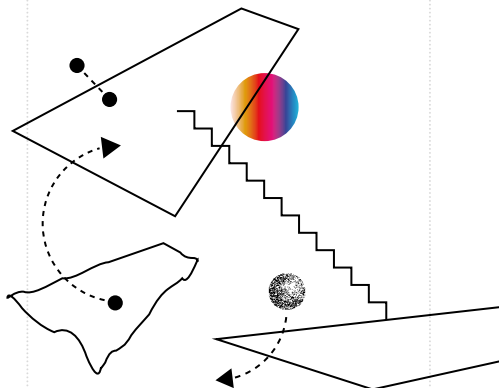
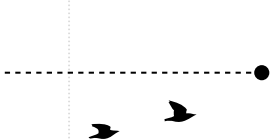
DES ESPACES SPÉCIFIQUES, ÉQUIPÉS ET MODULABLES

La MaCI met à la disposition des porteurs de projets de recherche et/ou de pédagogie par la recherche, des plateformes et équipements adaptés à leurs exigences et pratiques.

Elle accueille des équipes aux objectifs, méthodologies et visions variés tout en favorisant les rencontres, les échanges, et les collaborations. Elle propose ainsi de nombreux espaces et salles dédiés, notamment :

- + des plateformes dédiées aux pratiques somatiques et à la création artistique ;
- + des plateformes favorisant la créativité, la coopération, la coproduction de la connaissance ;
- + des plateformes pour étudier les usages dans les relations entre innovation, santé, et société ;

- + un atelier de cinéma avec des salles d'enregistrement et de montage son-image, intégrant une salle de projection de 60 places ;
- + un amphithéâtre de 225 places équipé en visioconférence.

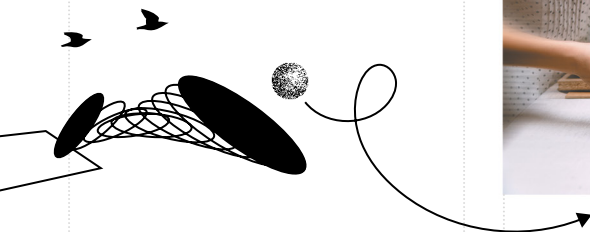
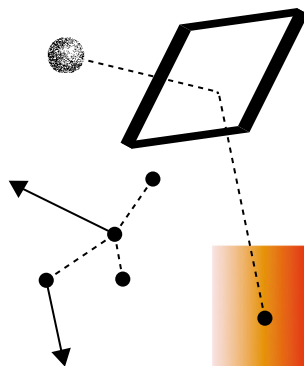


UN DISPOSITIF FÉDÉRATEUR ET UNE AMBITION COMMUNE POUR LES SHS

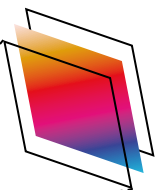
La MaCI vise à favoriser les synergies scientifiques, pédagogiques et artistiques en accueillant des projets et des acteurs variés (scientifiques, chercheurs, pédagogues, artistes ou étudiants, partenaires socioéconomiques, socioculturels).

Son statut d'Unité Universitaire d'Appui à la Recherche (UUAR) lui permet d'accueillir des projets et d'héberger des équipes menant des activités de recherche, de formation et de valorisation grâce à des pratiques, des techniques et des technologies autour de plateformes d'expérimentations en SHS. Elle est ouverte à l'ensemble des projets de l'UGA, justifiant d'un besoin d'accès aux plateformes, en lien avec les thématiques portées par la MaCI, et peut être ouverte à des partenaires extérieurs.

Pour proposer un projet en lien avec les thématiques portées par la MaCI et qui justifie d'un besoin d'accès aux plateformes, contactez-nous !



UN LIEU UNIQUE ET INNOVANT NOURRI PAR LA RECHERCHE. OUVERT SUR LA SOCIÉTÉ



Au sein de l'UGA, la Maison de la Création et de l'Innovation est ancrée dans son territoire Grenoble-Alpes Métropole – au cœur d'une activité créatrice et innovatrice entre universités, collectivités territoriales, associations et entreprises – et ouverte à l'international.

CONTACT

Maison de la Création et de l'Innovation
339, avenue Centrale
38400 Saint-Martin-d'Hères

Mail : maison-creation-innovation@
univ-grenoble-alpes.fr

Tél. : 04 57 04 14 00

PLUS D'INFOS

www.univ-grenoble-alpes.fr/maison-creation-innovation

